



EAU THERMALE
Avène
LABORATOIRE DERMATOLOGIQUE



INTRODUCCIÓN

CADA DÍA, INNOVAMOS PARA OFRECER **CUIDADOS DE ALTA EFICACIA PARA LA PIEL** SIN COMPROMETER LA SEGURIDAD DE ÉSTA.

Cada día, trabajamos con un enfoque colaborativo para ayudar a mejorar la calidad de vida de quienes usan nuestros productos e impulsar la dermatología. Cada día, ponemos el **Agua Termal de Avène**, un **ingrediente excepcional, al servicio de la piel sensible**, tanto en el centro de hidroterapia de avène así como en nuestros productos para que una piel en calma signifique una vida en calma.

El mundo sería un mejor lugar si todos tuvieran **la confianza de una piel sana** y el control de sus afectaciones de la piel.





ESTACIÓN TERMAL DE AVÈNE

UNA ESTACIÓN TERMAL HISTÓRICA
EN UN ENTORNO PRESERVADO



Desde sus orígenes, la Estación termal de Avène se dedica completamente a los tratamientos de la piel y allí se practica un **VERDADERO TERMALISMO CIENTÍFICO**.

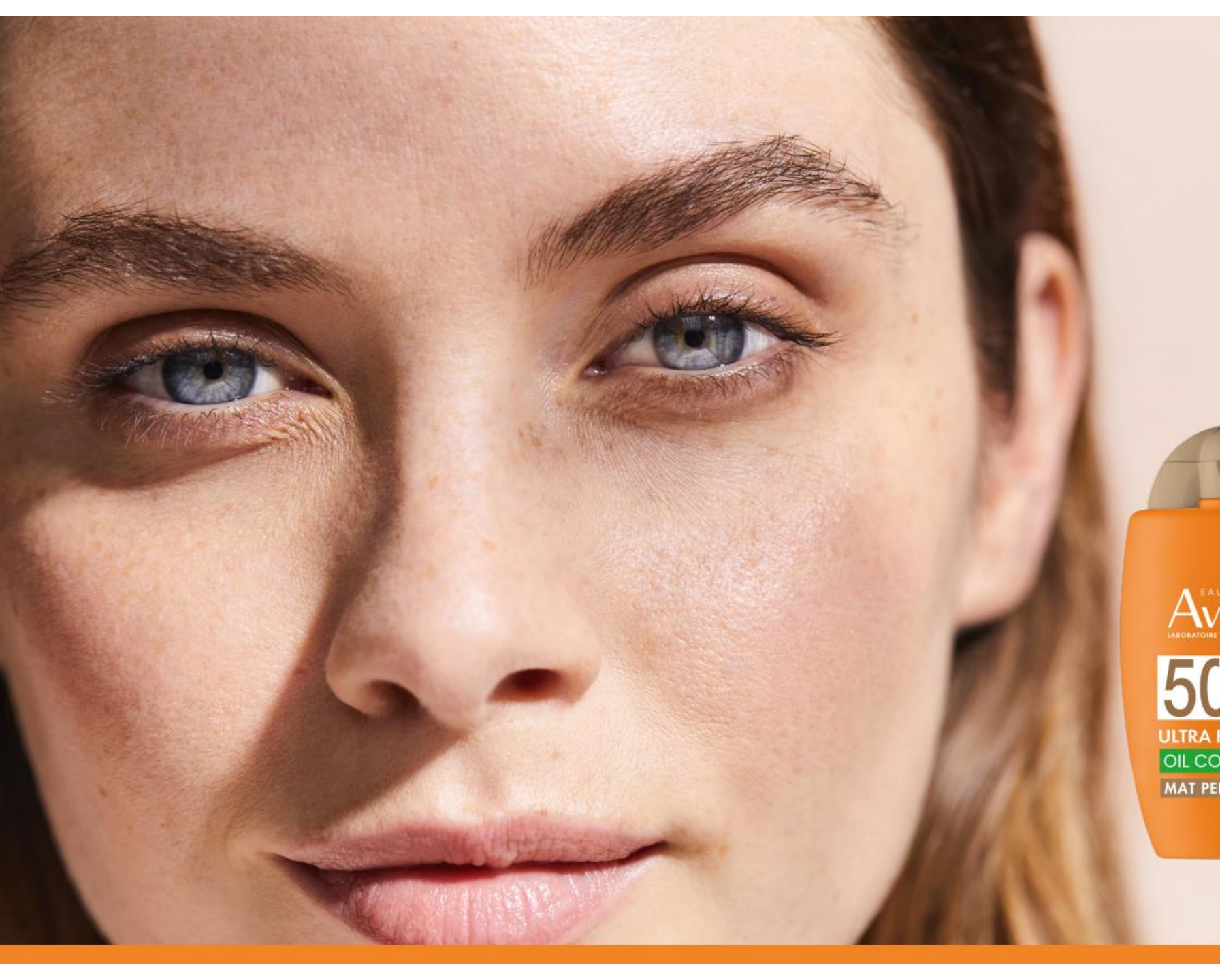
El establecimiento termal propone una hidroterapia eficaz, tanto para los niños como para los adultos afectados por patologías dermatológicas, pero también por las secuelas dermatológicas post-cáncer, tras quemaduras o intervenciones quirúrgicas.

Aquí, nuestros pacientes pueden beneficiarse de los equipos termales más modernos asociados al renombre mundial de la calidad y de la eficacia del agua termal de Avène.

El programa diario de tratamiento, basado en Agua termal de Avène, incluye cuidado básica común para todas las condiciones, adicional y cuidado especial.

Las sesiones diarias de tratamientos termales, a base de Agua termal de Avène, incluyen tratamientos fundamentales comunes a todos pero también tratamientos complementarios que personalizan su programa. Los médicos reciben en consulta a cada paciente al principio del tratamiento. Según el diagnóstico realizado, los antecedentes de tratamientos y la observación clínica, establecen un programa diario de tratamientos cercanos a hora y treinta minutos.





EAU THERMALE
Avène
LABORATOIRE DERMATOLOGIQUE

PROTECCIÓN SOLAR



PROTECCIÓN SOLAR

MÁXIMA PROTECCIÓN SOLAR PATENTADA*

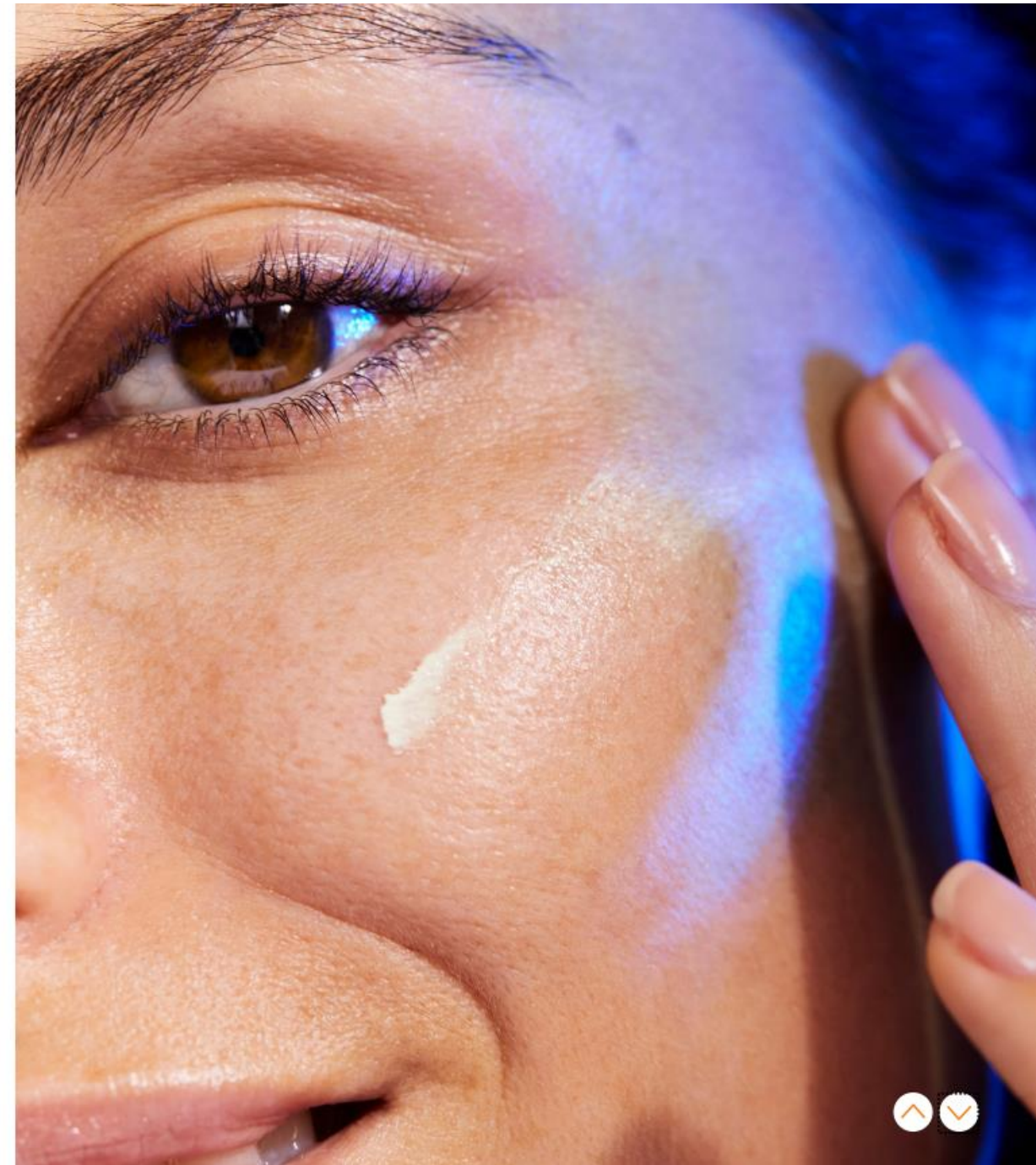
DISEÑADA PARA PIELES SENSIBLES

El sol es nuestro aliado a la hora de mantenernos sanos. Pero también puede ser nuestro peor enemigo. Por eso, desde hace más de 30 años, Eau Thermale Avène se compromete a ofrecer lo mejor en fotoprotección para proteger las pieles sensibles y preservar la salud de todo tipo de pieles.

Tu piel estará siempre protegida con **LA MÁXIMA PROTECCIÓN SOLAR PATENTADA***, además de que nuestros productos tienen 0 impacto en especies marinas.

Encuentra la protección solar adecuada para ti y tu familia para disfrutar del sol con tranquilidad.

* Debido al Filtro solar TriAsoorb™ patentado por Pierre Fabre



ROSTRO ROSTRO

FILTRO PATENTADO **TriAsorB™**
MÁXIMA PROTECCIÓN

UVB

UVA

LUZ AZUL HEV

 450nm

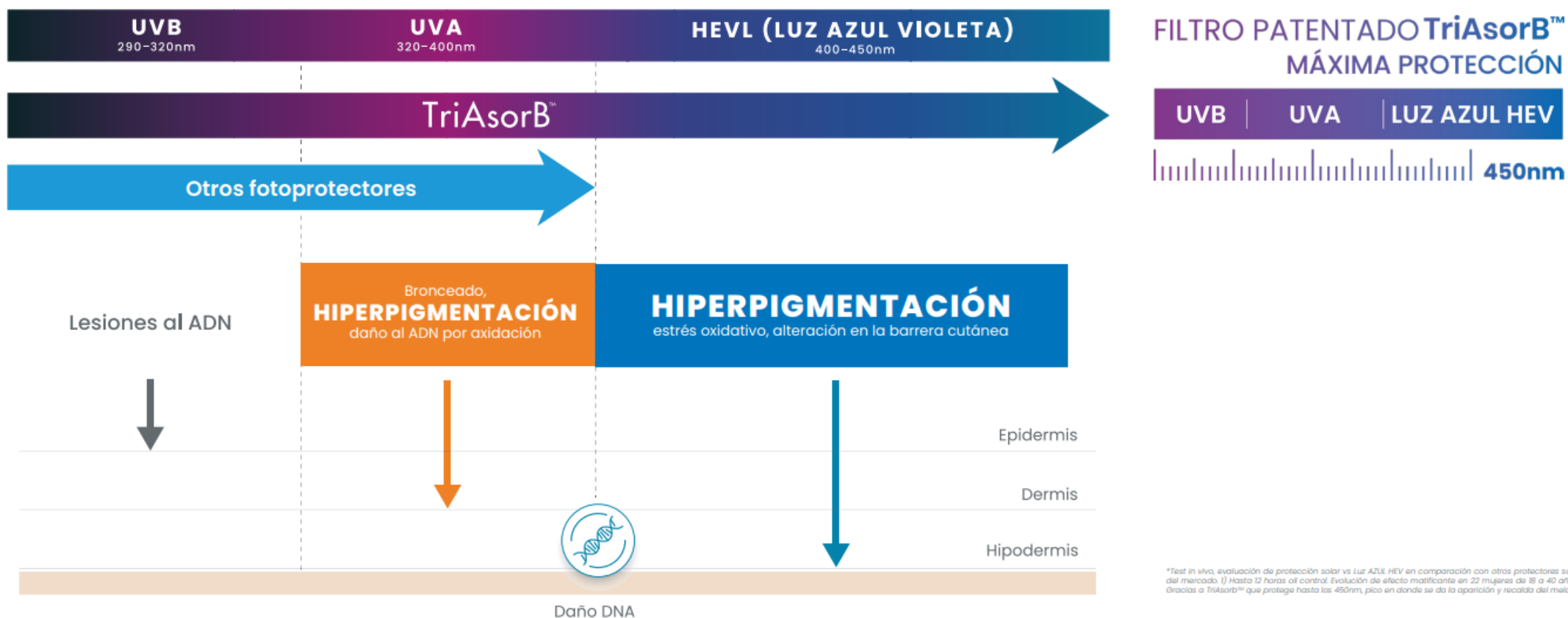


EL PROTECTOR SOLAR + EFICAZ*

PRIMER FILTRO PATENTADO

MUY ALTA PROTECCIÓN VS TODOS LOS TIPOS DE RADIACIÓN SOLAR:

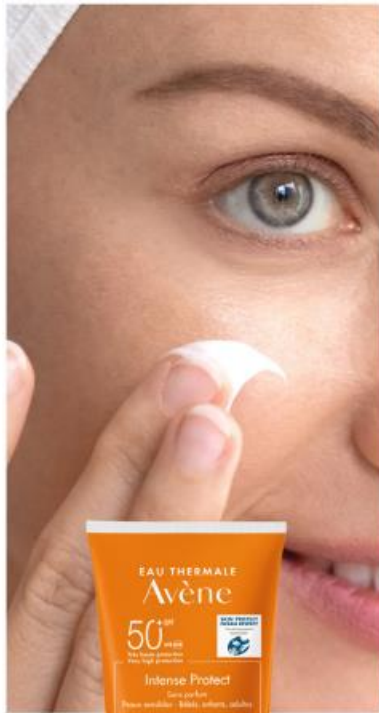
UVB, UVA, LUZ AZUL HEV E INFRARROJO²



*Test in vivo, evaluación de protección solar vs Luz AZUL HEV en comparación con otros protectores solares del mercado. 1) Hasta 12 horas al control. Evolución de efecto maquillaje en 22 mujeres de 18 a 40 años. 2) Gracias a TriAsorB™ que protege hasta los 450nm, poco a poco se da la aparición y recarga del melasma.



PORTAFOLIO TriAsorB™



Intense protect

PIEL NORMAL
Cara y cuerpo



Fluidos 50+

PIEL NORMAL A MIXTA



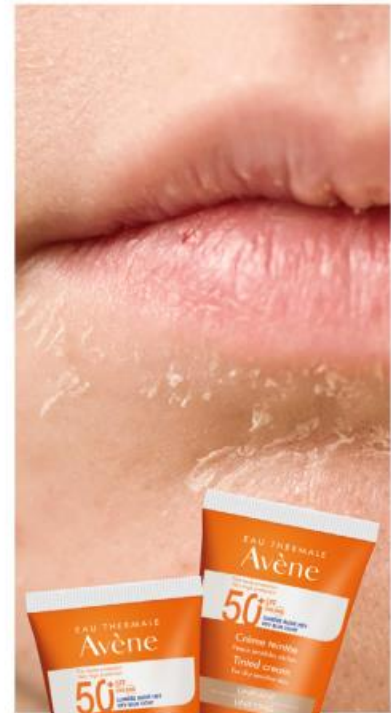
Ultra fluid

PIEL MIXTA A GRASA
OIL CONTROL



Cleanance solar

PIEL GRASA Y/O CON
TENDENCIA ACNEICA



Cremas 50+

PIEL SECA





INNOVACIÓN FEBRERO 2024

NUEVO OIL CONTROL

PROTECTOR SOLAR

ULTRA FLUID

MAT PERFECT, 50 ml

EL PROTECTOR MÁS EFICAZ¹

- Protección de ultra amplio espectro **UVB/UVA** y **LUZ AZUL HEV**
- Nueva textura líquida
- Oil Control³
- Rápida absorción
- Alta cobertura que se adapta a todos los tonos de piel

INGREDIENTES ACTIVOS:



TriAsorB™

Primer filtro patentado muy alta protección VS todo espectro solar (rayos UVB, UVA, LUZ AZUL HEV e Infrarrojo)*



MONOLAURINA

Potente seborregulador
Acción control de grasa y anti-brillo



PRETOCOFERIL

Potente antioxidante precursor de la VITAMINA E



AGUA TERMAL DE AVÈNE

Acción antioxidante⁴, calmante⁵ y anti-irritante



FILTRO PATENTADO TriAsorB™
MÁXIMA PROTECCIÓN

UVB | UVA | LUZ AZUL HEV

450nm

MODO DE USO:

Antes de la exposición al sol, aplica un dedo de producto en la zona del rostro y el cuello. Reaplica cada 2 o 4 horas dependiendo de la exposición solar para mantener la protección, sobre todo después de sudar, nadar o secarte con la toalla.

INGREDIENTES:

AVÈNE THERMAL SPRING WATER (AVÈNE AQUA). C12-15 ALKYL BENZOATE. DIETHYLAMINO HYDROXYBENZOYL HEXYL BENZOATE. WATER (AQUA). ETHYLHEXYL TRIAZONE. ORYZA SATIVA (RICE) STARCH (ORYZA SATIVA STARCH). PHENYLENE BIS-DIPHENYLTRIAZINE. BIS-ETHYLHEXYLOXYPHENOL METHOXYPHENYL TRIAZINE. POTASSIUM CETYLPHOSPHATE. LAURYL GLUCOSIDE. POLYGLYCERYL-2 DIPOLYHYDROXYSTEARATE. GLYCERIN. TAPIOCA STARCH. TRIMETHYLPENTANEDIOL/ADIPIC ACID/GLYCERIN CROSSPOLYMER. ALUMINA. BENZOIC ACID. CAPRYLIC/CAPRICTRIGLYCERIDE. CAPRYLYL GLYCOL. CITRIC ACID. ETHYLHEXYGLYCERIN. GLYCERYL LAURATE. IRON OXIDES (CI77492). IORN OXIDES (CI 77499). ISONONYL ISONONANOATE. ISOPROPYL MYRISTATE. ISOPROPYL TITANIUMTRIOSEOSTEARATE. LENS ESCULENTA (LENTIL) SEED EXTRACT (LENS ESCULENTA SEED EXTRACT). PENTYLENE GLYCOL/POLYHYDROXYSTEARIC ACID. PPG-1-PEG-9 LAURYL GLYCOL ETHER. PROPYLENE CARBONATE. SODIUM BENZOATE.SODIUM PHYTATE. STEARALKONIUM HECTORITE. TOCOPHERYL GLUCOSIDE. XANTHAN GUM.

*Debilidad de Filtro solar TriAsorB™ patentado por Pierre Fabre (1) J. Le Digabel, J. Fik, C. Lause, D. Redoules, G. Jasse, in vivo method for evaluating sunscreen protection against high-energy visible light. 2023 - Dermatologie Pratique, supplément. 2) Gracías a que contiene Monolaurina - potente seborregulador, acción control de grasa y anti-brillo. 3) Bousbain C., et al. Effect of Thermal Spring-Water on Oxygen Radical Generation. Centre de Recherche Européen sur la Peau Pierre Fabre. 4) Fochimon M.C., Cosson C., Duval C. Dermite de contact ou ISS, étude in vivo de l'activité anti-irritante d'une eau thermale.1993 - Dermatologie Pratique, supplément n°100



INNOVACIÓN FEBRERO 2024

NUEVO OIL CONTROL

PROTECTOR SOLAR

ULTRA FLUID

ULTRA MAT, 50 ml

EL PROTECTOR MÁS EFICAZ¹

96% ACABADO INVISIBLE⁶

- Protección de ultra amplio espectro UVB/UVA y LUZ AZUL HEV
- Para piel mixta a grasa
- Nueva textura líquida
- Oil Control³
- Rápida absorción
- 96%⁶ acabado invisible, sin sensación pegajosa y toque seco

INGREDIENTES ACTIVOS:



TriAsorB™

Primer filtro patentado muy alta protección VS todo espectro solar (rayos UVB, UVA, LUZ AZUL HEV e Infrarrojo)*



MONOLAURINA

Potente seborregulador
Acción control de grasa y anti-brillo



PRETOCOFERIL

Potente antioxidante precursor de la VITAMINA E



AGUA TERMAL DE AVÈNE

Acción antioxidante⁴, calmante⁵ y anti-irritante



FILTRO PATENTADO TriAsorB™
MÁXIMA PROTECCIÓN

UVB UVA LUZ AZUL HEV

450nm

MODO DE USO:

Antes de la exposición al sol, aplica un dedo de producto en la zona del rostro y el cuello. Reaplica cada 2 o 4 horas dependiendo de la exposición solar para mantener la protección, sobre todo después de sudar, nadar o secarte con la toalla.

INGREDIENTES:

AVÈNE THERMAL SPRING WATER (AVÈNE AQUA). C12-15 ALKYL BENZOATE. DICAPRYLYL CARBONATE. DIETHYLAMINOHYDROXYBENZOYL HEXYL BENZOATE. WATER (AQUA). DIISOPROPYL ADIPATE. ETHYLHEXYL TRIAZONE. ORYZASATIVA (RICE) STARCH (ORYZA SATIVA STARCH). PHENYLENE BIS-DIPHENYLTRIAZINE. BIS-ETHYLHEXYLOXYPHENOLMETHOXYPHENYL TRIAZINE. POTASSIUM CETYL PHOSPHATE. C9-C12 ALKANE. LAURYL GLUCOSIDE. POLYGLYCERYL-2 DIPOLYHYDROXYSTEARATE. GLYCERIN. TAPIOCA STARCH. TRIMETHYLPENTANEDIOL/ADIPIC ACID7GLYCERINCROSSPOLYMER. BENZOIC ACID. CAPRYLIC/CAPRIC TRIGLYCERIDE. CAPRYLYL GLYCOL. CITRIC ACID. COCO-CAPRYLATE/CAPRATE. GLYCERYL LAURATE. GLYCINE SOJA (SOYBEAN) OIL (GLYCINE SOJA OIL). LENS ESCULENTA(LENTIL) SEED EXTRACT (LENS ESCULENTA SEED EXTRACT). PENTYLENE GLYCOL. PPG-1-PEG-9 LAURYL GLYCOLETHER. RED 33 (CI 17200). SODIUM BENZOATE. SODIUM PHYTATE. TOCOPHEROL. TOCOPHERYL GLUCOSIDE.XANTHAN GUM.

* Debido al filtro solar TriAsorB™ patentado por Pierre Fabre. 1) J. Le Digabel, J. Filla, C. Lousé, D. Redoulès, G. Jossé. In vivo method for evaluating sunscreen protection against high-energy visible light. 2023 - Dermatologie Pratique, supplément. 3) Gracias a que contiene Monolaurina - potente seborregulador, acción control de grasa y anti-brillo. 4) Baudouin C., et al Effect of Thermal Spring-Water on Oxygen Radical Generation. Centre de Recherche Européen sur la Peau Pierre Fabre. 5) Fosman MC., Cossion C., Duval C. Dermite de contact au LSS. Etude in vivo de l'activité anti-irritante d'une eau thermale.1993 - Dermatologie Pratique, supplément n°100. 6) Test de uso con consumidores - 68 sujetos, 1001 mujeres - 18-65 años - resultados D14.



PROTECTOR SOLAR INTENSE PROTECT

150 ml

HIDRATACIÓN Y LUMINOSIDAD

- Ayuda a prevenir y reducir manchas¹
- CARA Y CUERPO. Hasta las pieles más vulnerables: embarazadas y bebés
- Textura ultra ligera, se absorbe en 3 segundos
- Alta resistencia al sudor
- Ultra resistente al agua⁸ (120 min sumerción)

INGREDIENTES ACTIVOS:



TriAsorb™

Primer filtro patentado muy alta protección VS todo espectro solar (rayos UVB, UVA, LUZ AZUL HEV e Infrarrojo)*



PRETOCOFERIL

Potente antioxidante precursor de la VITAMINA E



AGUA TERMAL DE AVÈNE

Acción antioxidante⁴, calmante⁵ y anti-irritante



FILTRO PATENTADO TriAsorb™
MÁXIMA PROTECCIÓN

UVB | UVA | LUZ AZUL HEV

450nm

MODO DE USO:

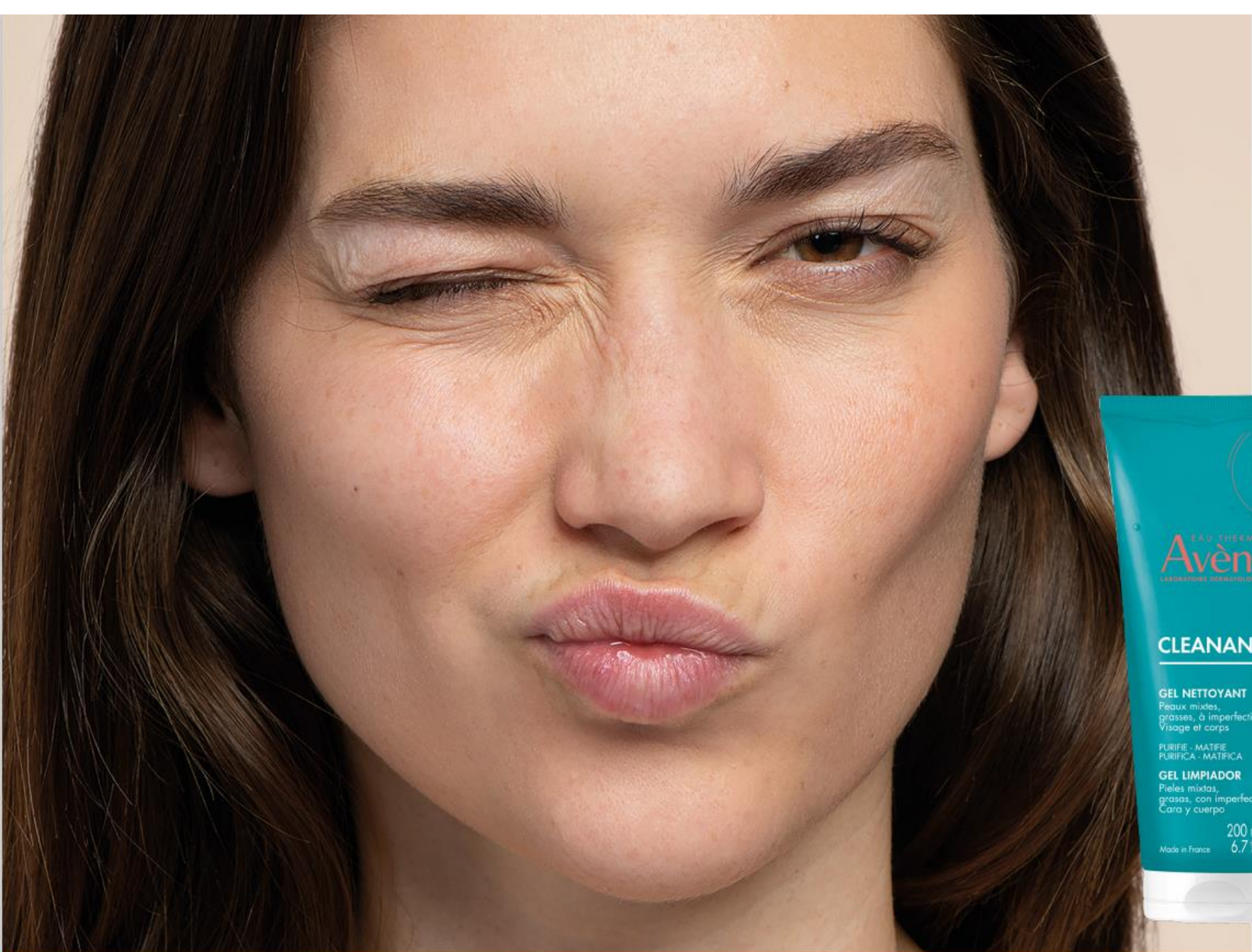
Aplicar una cantidad suficiente sobre la piel antes de cada exposición al sol (2 dedos de producto en el antebrazo de un adulto, reduciendo esta cantidad disminuye el nivel de protección). Para mantener la protección adecuada, realice frecuentemente la aplicación del producto sobre todo después de transpirar, bañarse o secarse.

INGREDIENTES:

AVÈNE THERMAL SPRING WATER (AVÈNE AQUA), C12-15 ALKYL BENZOATE CAPRYLIC/CAPRIC TRIGLYCERIDE, DICAPRYLYL CARBONATE, DIETHYLAMINO HYDROXYBENZOYL HEXYL BENZOATE, GLYCERIN, ETHYLHEXYL TRIAZONE, PHENYLENE BIS-DIPHENYLTRIAZINE, WATER (AQUA), BIS-ETHYLHEXYLOXYPHENOL METHOXYPHENYL TRIAZINE, POTASSIUM CETYL PHOSPHATE, STEARYL ALCOHOL, VP/EICOSENE COPOLYMER, BENZOIC ACID, CAPRYLYL GLYCOL, GLYCERYL BEHENATE, GLYCERYL DIBEHENATE, GLYCERYL STEARATE, PEG-100 STEARATE, POLYACRYLATE-13, POLYISOBUTENE, POLYSORBATE 20, PPG-1-PEG-9 LAURYL GLYCOL ETHER, RED 33 (CI 17200), SORBITAN ISOSTEARATE, TOCOPHEROL, TOCOPHERYL GLUCOSIDE, TRIBEHENIN, XANTHAN GUM.

*Debió al Filtro solar TriAsorb™ patentado por Pierre Fabre. 1) J. Le Digabel, J. Filla, C. Lauze, D. Redoules, G. Jossa, in vivo method for evaluating sunscreen protection against high-energy visible light. 2023 - Dermatologie Pratique, supplément 4) Boudouin C., et al. Effect of Thermal Spring-Water on Oxygen Radical Generation: Centre de Recherche Européen sur la Peau Pierre Fabre. 5) Poelman M.C., Cossion C., Duval C. Dermite de contact au LIS: étude in vivo de toxicité anti-irritante d'une eau thermale 1993 - Dermatologie Pratique, supplément n°103. 8) Estudio in vivo, evolución de SPF y resistencia al agua en 10 sujetos. Medición del SPF después de 6 baños de 20min.





EAU THERMALE
Avène
LABORATOIRE DERMATOLOGIQUE

TENDENCIA ACNÉICA



TENDENCIA ACNÉICA

CUIDADO PARA PIEL GRASA Y/O CON TENDENCIA ACNÉICA

La línea de cuidado e higiene de la piel recomendada por los dermatólogos que reduce de forma eficaz y duradera el exceso de grasa, los puntos y las espinillas.

En Eau Thermale Avène, creemos que la piel grasa y/o con tendencia acnéica no debería de ser preocupación para nadie. Eliminar el acné y las espinillas es una misión que nos tomamos muy en serio.

Los productos de cuidado de la piel Cleanance siguen demostrando nuestro compromiso de 30 años con todos los tipos de pieles con tendencia acnéica.

La línea cleanance, es una línea completa que ofrece y garantiza la eficacia y la alta tolerancia ya sea sola o en combinación con un cuidado de prescripción.

CON CLEANANCE, RECUPERA EL CONTROL DE TU PIEL.



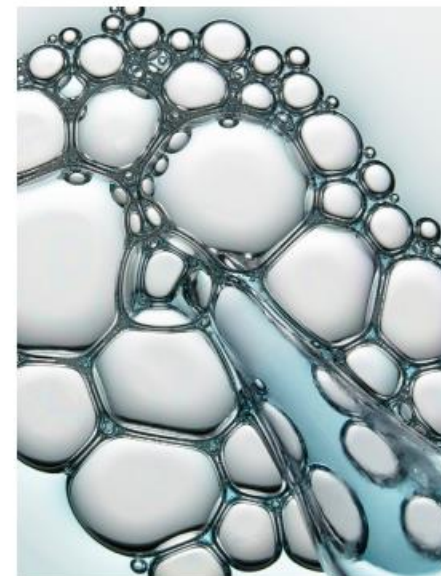
INGREDIENTES ACTIVOS



COMEDOCLASTIN™

INGREDIENTE DE ORIGEN VEGETAL
con propiedades patentadas de la
Investigación Pierre Fabre.

El extracto de cardo mariano actúa
sobre las células epiteliales reduce la
formación de microcomedones y ayuda
a prevenir la aparición de nuevas
imperfecciones.



AGUA TERMAL DE AVÈNE

Con su doble patrimonio mineral
y biológico. El Agua Termal de Avène
tiene propiedades calmantes,
reparadoras y reequilibradoras.

IDEAL PARA LAS PIELS SENSIBLES.



CLEANANCE HYDRA

CREMA FACIAL

40 ml

BAJO TRATAMIENTO, MÉDICO ORAL

-75% DE TIRANTEZ⁹⁾

- Compensa los efectos desecantes de los tratamientos médicos.
- Hidrata
- Ayuda a reducir el enrojecimiento
- Perfume suave y ligero
- Calmante gracias al Agua Termal de Avène
- Textura en crema

INGREDIENTES ACTIVOS:



SULFATO DE DEXTRANO

Calmante y descongestionante. Calma las irritaciones y reduce las rojeces.



GLICOL

Precursor de los lípidos esenciales de la piel (ácidos grasos, colesterol, ceramidas). Ayuda a reactivar la síntesis natural de lípidos de la piel para combatir la sequedad.



MODO DE USO:

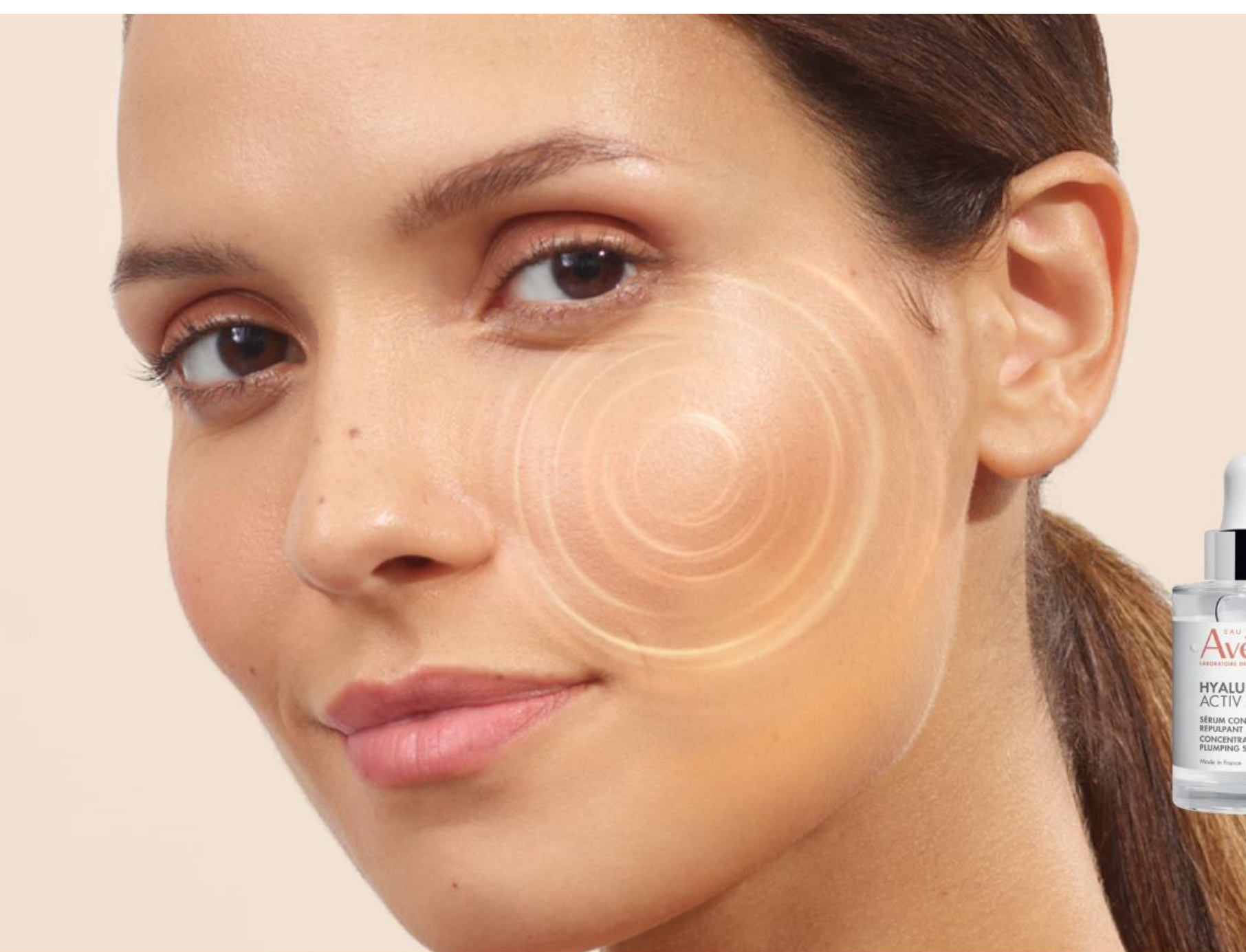
Aplicar una o dos veces al día, por la mañana y/o por la noche, sobre la piel limpia y seca del rostro, cuello y escote, evitando el contorno de los ojos. Solo o como parte de tu rutina de cuidado de la piel.

INGREDIENTES:

AVENE THERMAL SPRING WATER (AVENE AQUA). CARTHAMUS TINCTORIUS (SAFFLOWER) SEED OIL (CARTHAMUS TINCTORIUS SEED OIL). CAPRYLIC/CAPRIC TRIGLYCERIDE. MYRETH-3 MYRISTATE. PEG-12 BUTYLENE GLYCOL. PENTAERYTHRI-TYL TETRACAPRYLATE/TETRACAPRATE. GLYCERIN. DIMETHICONE. GLYCERYL STEARATE. PEG-100 STEARATE. CETYL AL-COHOL. ACRYLATES/C10-30 ALKYL ACRYLATE CROSSPOLYMER. BHT. BISABOLOL. CAPRYLYL GLYCOL. DISODIUM EDTA. FRAGRANCE (PARFUM). PHENOXYETHANOL. SODIUM ACETATE. TRIETHANOLAMINE. WATER (AQUA). XANTHAN GUM.

⁹⁾ Estudio de eficacia realizado en 42 sujetos sometidos a tratamientos médicos orales o tópicos, 2 aplicaciones/día durante 28 días. Evaluación por el investigador después de 1 semana de aplicación.





EAU THERMALE
Avène
LABORATOIRE DERMATOLOGIQUE

ANTIEDAD



CREADOS CON

INGREDIENTES EXCLUSIVOS

PARA CADA NECESIDAD DE LA PIEL SENSIBLE

A medida que vamos cumpliendo años, *las necesidades de la piel van cambiando*, por ello, la elección de un cuidado a la medida esencial. Desde hace más de 30 años, los Laboratorios Dermatológicos Avène acompañan a las mujeres en los momentos importantes de la vida, *sus "momentos de la piel"* y les ayudan a reducir los signos de envejecimiento sin agravar su piel sensible.

LAS RUTINAS DE CUIDADO ANTIEDAD actúan sobre las arrugas, las líneas de expresión y la pérdida de firmeza, todos ellos signos de envejecimiento.

SÉRUM ANTIEDAD, CREMA DE DÍA Y DE NOCHE Y CREMA DE CUIDADO PARA EL CONTORNO DE OJOS*: Son los elementos que caracterizan nuestras rutinas de cuidado antiarrugas. El conjunto de productos e ingredientes activos más eficaces para retrasar la aparición los signos por envejecimiento de la piel.

* De la gama Antiedad de la marca Avène.



INGREDIENTES ACTIVOS

DermAbsolu

COMPONENTES DE ALTA EFICACIA Y TOLERABILIDAD

UNA ASOCIACIÓN EXCLUSIVA DE INGREDIENTES
PARA UNA **PIEL FIRME Y REPARADA**



BAKUCHIOL (SYTENOL™)

Ayuda a disminuir
MANCHAS Y ARRUGAS¹¹



GLICOLEOL

Ayuda a reafirmar
e hidratar la piel¹²



POLIFENOLES DE VAINILLA

Promueve la producción
de Ácido hialurónico
natural de la piel¹³

11) Prueba de eficacia del Colágeno IV que aumenta en la UCE y la dermis en respuesta a una aplicación tópica de Sytenol al 1% durante 48h reactiva el metabolismo celular y favorece las síntesis de Acuaquina 3 y de colágeno. 12) Gracias al Glicoleol que permite una nutrición intensa y continua que compensa la carencia lipídica de las pieles maduras. 13) Evaluación de los polifenoles de vainilla en la expresión del HAS3, proteína que regula la síntesis de ácido hialurónico mediante los queratinocitos.



DERMABSOLU CREMA DE DÍA

REAFIRMANTE

40 ml

CREMA DE DÍA

REDUCE LA FLACIDEZ

- Actúa visiblemente contra el círculo vicioso del envejecimiento¹¹
- Mejora visiblemente el contorno y mantiene el volumen facial¹¹
- Hidrata hasta por 24h¹⁵
- Luminosidad instantánea

INGREDIENTES ACTIVOS:



GLICOLEOL

Precursor de los lípidos esenciales de la piel (ácidos grasos, colesterol, ceramidas). Ayuda a reactivar la síntesis natural de lípidos de la piel para combatir la sequedad¹²



BAKUCHIOL

Ingrediente activo natural que se encuentra en las semillas de la planta Babchi. Propiedades equivalentes a la Vitamina A o al Retinol. Poderosa reestructuración celular. Ayuda a estimular la síntesis de colágeno, elastina y ácido hialurónico¹³



DermAbsolu

MODO DE USO:

Aplicar un push cada mañana en rostro, cuello y escote.

INGREDIENTES:

AVENE THERMAL SPRING WATER (AVENE AQUA). PENTAERYTHRITYL TETRACAPRYLATE/TETRACAPRATE. GLYCERIN. COCO-CAPRYLATE/CAPRATE. TRIBEHENIN PEG-20 ESTERS. BUTYROSPERMUM PARKII (SHEA) BUTTER (BUTYROSPERMUM PARKII BUTTER). METHYL GLUCETH-20. DIMETHICONE. GLYCERYL LINOLEATE. BAKUCHIOL. BEHENYL ALCOHOL. BIS-PEG-12 DIMETHICONE. BEESWAX. POLYMETHYL METHACRYLATE. SIMMONDSIA CHINENSIS (JOJOBA) SEED OIL (SIMMONDSIA CHINENSIS SEED OIL). BEHENIC ACID. BENZOIC ACID. CAPRYLIC/CAPRIC TRIGLYCERIDE. CAPRYLYL GLYCOL. DIMETHICONE. CROSSPOLYMER. DISODIUM EDTA. FRAGRANCE (PARFUM). GLYCERYL LINOLENATE. GLYCERYL OLEATE. GLYCERYL PALMITATE. GLYCERYL STEARATE. GLYCINE SOJA (SOYBEAN) OIL (GLYCINE SOJA OIL). HELIANTHUS ANNUUS (SUNFLOWER) SEED OIL (HELIANTHUS ANNUUS SEED OIL). HYDROGENATED POLYISOBUTENE. HYDROGENATED STARCH HYDROLYSATE. HYDROXYETHYL ACRYLATE/SODIUM ACRYLOYLDIMETHYL TAURATE COPOLYMER. MICA. PEG-7 TRIMETHYLOPROPANE COCONUT ETHER. PROPYLENE GLYCOL. SILICA. SODIUM HYDROXIDE. SODIUM STEAROYL GLUTAMATE. SORBITAN ISOSTEARATE. TITANIUM DIOXIDE (CI 77891). TOCOPHEROL. TOCOPHERYL GLUCOSIDE. TRIBEHENIN. VANILLA TAHITENSIS FRUIT EXTRACT. WATER (AQUA).

¹¹ Prueba de eficacia del Colágeno IV que aumenta en la UVE y la dermis en respuesta a una aplicación tópica de Sytanol al 1% durante 48h: reactiva el metabolismo celular y favorece las síntesis de Acetilcolina 3 y de colágeno. ¹² Gracias al Glicoleol que permite una nutrición intensa y continua que compensa la carencia lipídica de las pieles maduras. ¹³ 3% de satisfacción. Test de uso del consumidor, 87 sujetos entre 45 y 65 años (media de edad de 53 años), aplicación del sérum durante 56 días: 1 a 2 aplicaciones al día.





XERACALM



EAU THERMALE
Avène
LABORATOIRE DERMATOLOGIQUE

TENDENCIA ATÓPICA



PIEL CON TENDENCIA ATÓPICA

CUIDADO PARA ALIVIAR LOS PICORES DE LA PIEL

Cuando la piel seca se convierte en sinónimo de incomodidad hasta el punto de provocar picores, en los adultos y más aún en los niños, ya no es solo una cuestión de hidratación: hay que **restablecer la función de barrera de la piel y el confort cutáneo.**

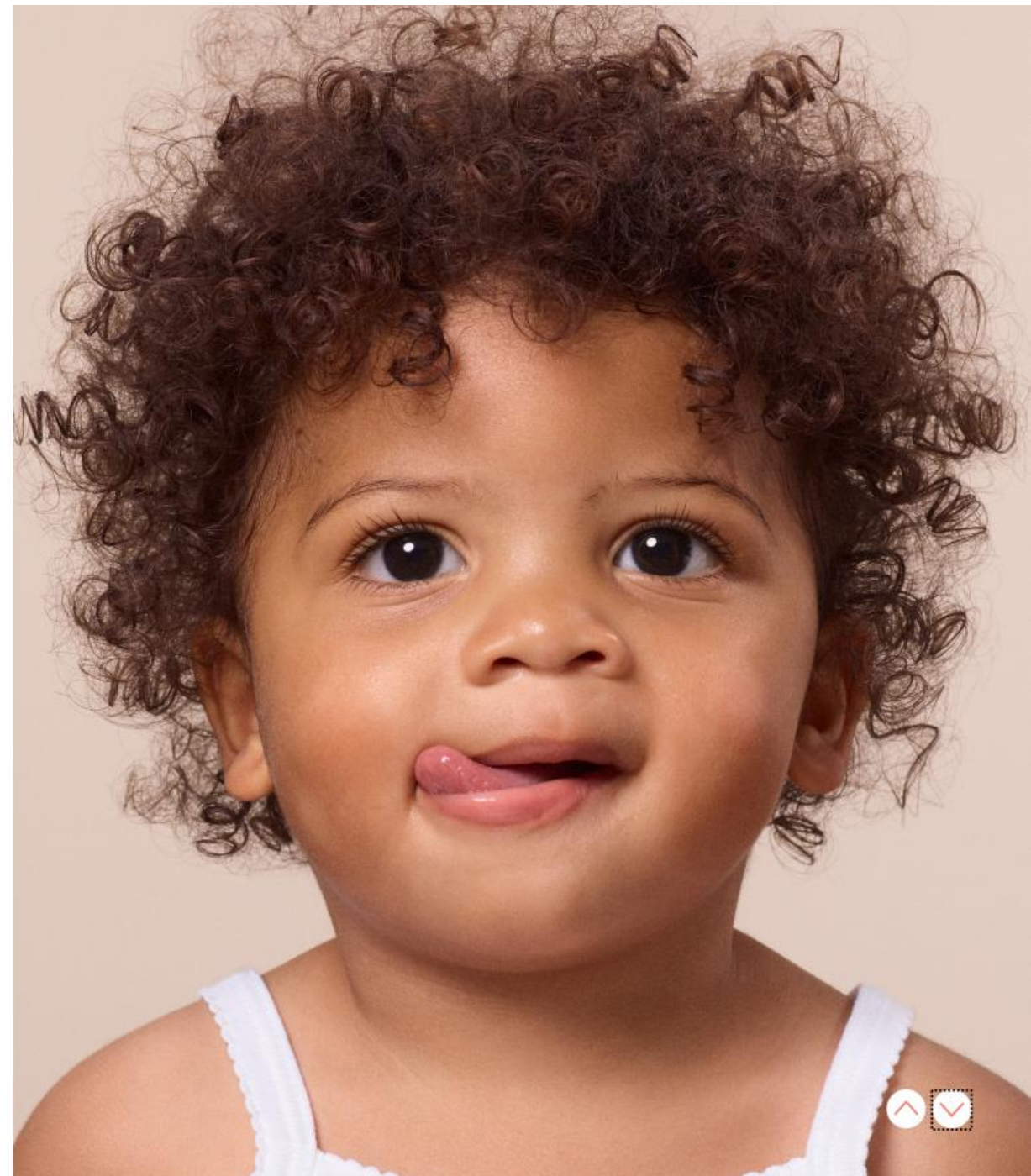
Descubre más sobre nuestros productos de cuidado de la piel XeraCalm A.D, especialmente diseñados para la piel con tendencia atópica y cómo utilizamos nuestra experiencia para brindarte tranquilidad.

MAYOR EFICIENCIA

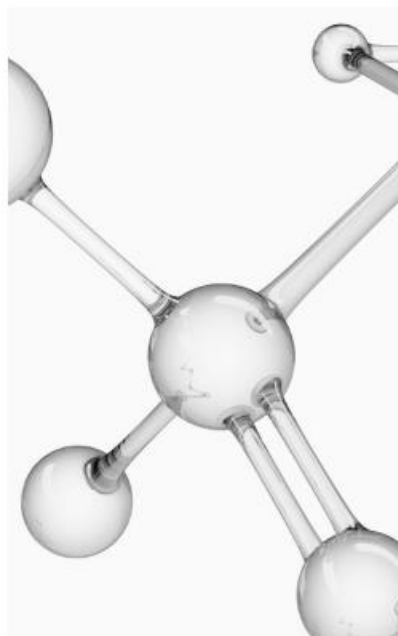
Un ingrediente activo hecho a medida para las pieles con tendencia atópica: I-MODULIA®.

Se necesitaron doce años de investigación para desarrollar el primer ingrediente biotecnológico exclusivo* y multicompetente a partir del Agua Termal de Avène: **I-Modulia®**

2) Estudio dermatológico: 6.300 sujetos con piel sensible e irritada tras un procedimiento superficial. Aplicación del spray solo y/o en combinación 2 veces al día, 2-7 días. 3) Después de la segunda aplicación.



INGREDIENTES ACTIVOS



I-MODULIA®

Acción excepcional y directa sobre el prurito, la inflamación y la inmunidad (utilizado a una concentración del 0,4% en la gama XeraCalm A.D).
Anti-irritaciones.



AGUA TERMAL DE AVÈNE

Con su doble patrimonio mineral y biológico, confiere a los productos de la gama propiedades calmantes y anti-irritantes.

XERACALM A.D



CER-OMEGA

Son análogos de ceramida obtenidos del aceite vegetal de onagra y aceite de palma mediante un proceso biotecnológico patentado y sin disolventes para optimizar sus propiedades biológicas dentro de la piel.



XERACALM A.D ACEITE RELIPIDIZANTE

ROSTRO, CUERPO Y CUERO CABELLUDO

400 ml

ACEITE LIMPIADOR REVITALIZANTE

PARA PIELS MUY SECAS CON TENDENCIA ATÓPICA Y AL PICOR.

- Adecuado para lactantes, bebés, niños y adultos¹
- Sin perfume
- Sin jabón
- Fórmula Biodegradable²

INGREDIENTES ACTIVOS:



CER-OMEGA

Lípidos similares a los de la piel. Ayuda a nutrir y restaurar la barrera cutánea.



I-MODULIA®

Ingrediente posbiótico patentado derivado del agua termal de Avène. Ayuda a reducir la picazón, estimula las defensas de la piel y combate las irritaciones.



XERACALM A.D

MODO DE USO:

Emulsionar el Aceite limpiador XeraCalm A.D. con las manos preferiblemente humedecidas y aplicar sobre la piel. Enjuagar con abundante agua y secar sin frotar. Aplicar crema o bálsamo después de la limpieza.

INGREDIENTES:

AVENE THERMAL SPRING WATER (AVENE AQUA). GLYCERIN. WATER (AQUA). HYDROGENATED STARCH HYDROLYSATES/SODIUM COCOAMPHODIACETATE. DECYL GLUCOSIDE. POLYSORBATE 20. SODIUM CHLORIDE. CETEARETH-60MYRISTYL GLYCOL AQUAPHILUS DOLOMIAE EXTRACT. ARGININE. CITRIC ACID. COCO-GLUCOSIDE. EVENING PRIMROSE OIL/ PALM OIL AMINOPROPANEDIOL ESTERS. GLYCERYL OLEATE. GLYCINE. HYDROGENATED VEGETABLE GLYCERIDES/CITRATE. SIMMONDSIA CHINENSIS (JOJOBA) SEED OIL (SIMMONDSIA CHINENSIS SEED OIL). SODIUM BENZOATE. TOCOPHEROL. TRISODIUM ETHYLENEDIAMINE DISUCCINATE.

¹) Estudio de Tolerancia de uso y eficacia en Adultos/Niños/Bebés bajo OTD y FED con 55 sujetos. ²) De acuerdo a la prueba de biodegradación aeróbica 30B de la OCDE.

